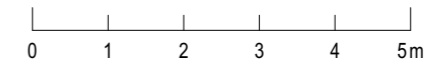
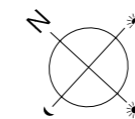
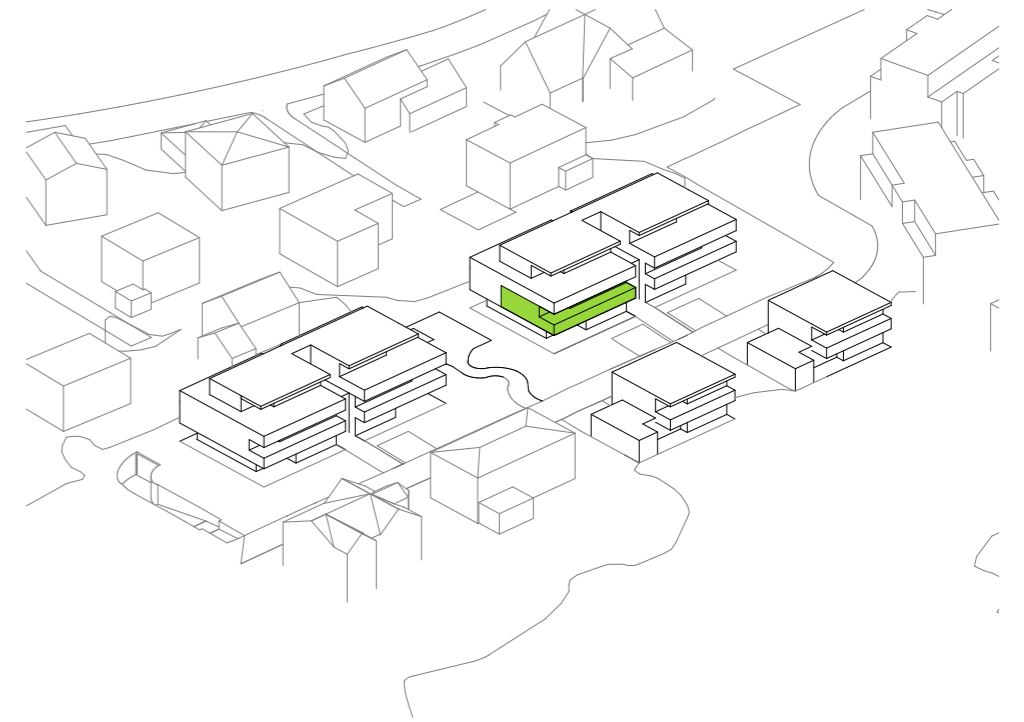


# Dreilinden

Sittipark, 8589 Sitterdorf



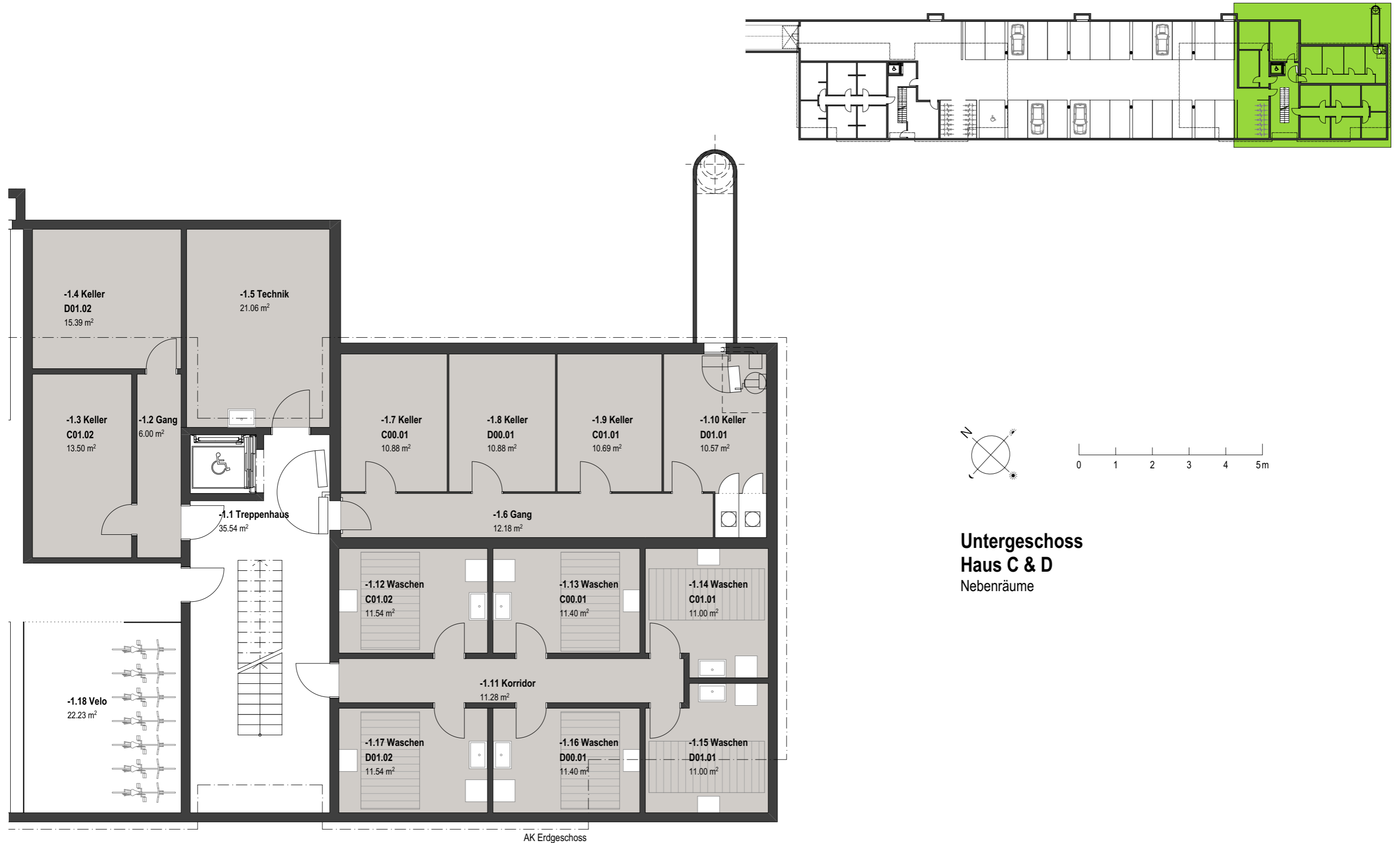
## 3.5-Zimmer Wohnung Wohnungsnummer C01.01

Haus C - Obergeschoss

Bruttowohnfläche:	96.53 m <sup>2</sup>
Nettowohnfläche:	90.97 m <sup>2</sup>
Terrasse:	27.38 m <sup>2</sup>

# Dreilinden

Sittipark, 8589 Sitterdorf



**Schläpfer & Schweizer**  
Architekten AG

Schläpfer & Schweizer AG, Tanneggerstrasse 5a, 8374 Dussnang  
Tel. 071 571 22 15 | www.schlaepfer-schweizer.ch